

## 10 ukrytych funkcji systemu Windows 10

Wpisany przez Wojtek Onysków

Wtorek, 30 Maj 2017 14:30 - Zmieniony Poniedziałek, 18 Czerwiec 2018 09:44

---



Nieco mniej znane rozwiązania. {reklama-artykul}

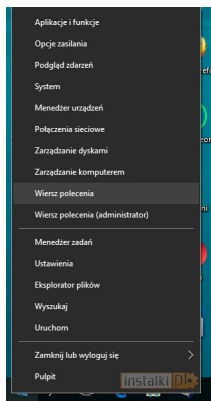
Systemy Windows od zawsze posiadały ukryte i mniej oczywiste funkcje. Nie inaczej jest w przypadku Windows 10, który kontynuuje ten trend.

Poniżej wymieniamy kilka przydatnych „ukrytych” rozwiązań. Część z nich jest nieco bardziej, a część mniej oczywista. Niektóre rozwiązania mają swoje korzenie we wcześniejszych wersjach Windowsa, a niektóre zadebiutowały dopiero w Windows 10.

### Sekretne menu Start

W [Windows 10](#) znajdziemy nieco mniej oczywiste menu Start, dedykowane przede wszystkim zwolennikom starego rozwiązania, bez zbędnych kafelków i innych wizualnych ulepszeń.

Aby je aktywować, wystarczy nacisnąć prawym przyciskiem myszki na ikonie menu Start. Znajdziemy tam odnośniki do przydatnych sekcji systemu, takich jak opcje zasilania, menedżer urządzeń czy wiersz poleceń.



### Przycisk pulpitu

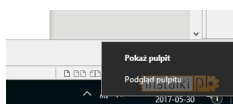
Funkcja ta zadebiutowała już w Windows 7, jednak część użytkowników nie ma o niej pojęcia. W prawym dolnym rogu ekranu znajduje się pionowa linia, która pełni rolę przycisku. Kliknięcie sprawi, że zminimalizowane zostaną wszystkie okna, a my przeniesiemy się na pulpit. Ponowne kliknięcie przywraca poprzedni stan.

Klikając drugim przyciskiem myszki można też wybrać podgląd pulpitu. Gdy funkcja ta jest aktywna, najechanie kursorem na prawy dolny róg ekranu sprawi, że wyświetlony zostanie podgląd pulpitu.

# 10 ukrytych funkcji systemu Windows 10

Wpisany przez Wojtek Onysków

Wtorek, 30 Maj 2017 14:30 - Zmieniony Poniedziałek, 18 Czerwiec 2018 09:44



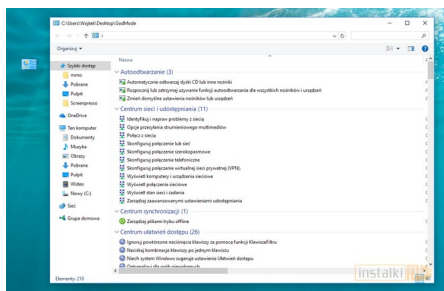
## Zmiana orientacji ekranu

Chcąc szybko zmienić orientację ekranu, nie trzeba wertować opcji systemu. Wystarczy posłużyć się skrótem klawiszowym Ctrl + Alt + D + dowolna strzałka (działa w przypadku kart graficznych Intel). Korzystając ze strzałek obracamy ekran w odpowiednią stronę. Dzięki temu można np. szybko dostosować dodatkowy monitor podłączony do komputera.

## Tryb boga

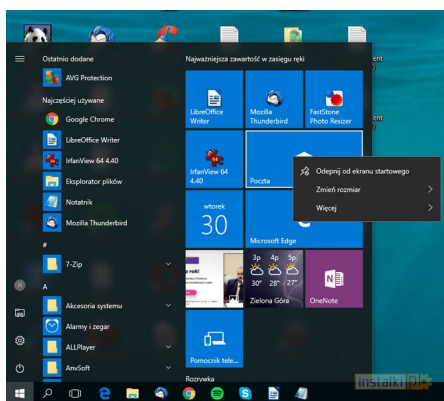
God mode, czyli tryb boga, był dostępny już we wcześniejszych wersjach systemu Windows. To specjalny skrót, dzięki któremu otrzymujemy dostęp do rozbudowanego panelu sterowania.

Aby aktywować tryb boga, tworzymy na pulpicie nowy folder, a następnie zmieniamy jego nazwę na **GodMode.{ED7BA470-8E54-465E-825C-99712043E01C}** i zatwierdzamy klawiszem Enter.



## Klikaj po kafelkach

Dostępne w menu Start kafelki można w szybki sposób dostosować, zmieniając np. ich wielkość lub odpinając od menu Start. W tym celu wystarczy nacisnąć na nich prawym przyciskiem myszki.



*Dalsza część poradnika na kolejnej stronie.*

## 10 ukrytych funkcji systemu Windows 10

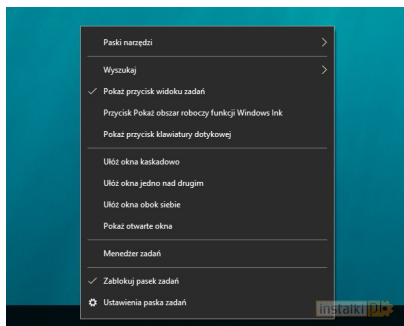
Wpisany przez Wojtek Onysków

Wtorek, 30 Maj 2017 14:30 - Zmieniony Poniedziałek, 18 Czerwiec 2018 09:44

---

### Dodatkowe opcje paska zadań

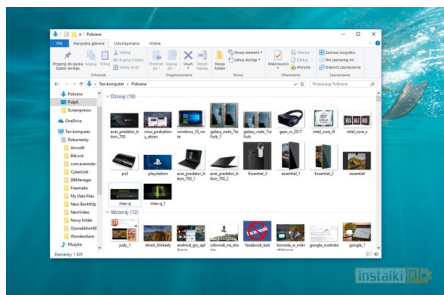
Pasek zadań to niezwykle pomocne miejsce, do którego możemy przypiąć najczęściej używane aplikacje. Wyświetlają się tu także wszystkie otwarte okna i aplikacje. Więcej opcji związanych z paskiem zadań możemy wyświetlić, klikając na nim prawym przyciskiem myszki.



### Wstrząśnij oknem

Kolejna funkcja, która zadebiutowała w Windows 7, ale wciąż jest mało znana. Może się okazać niezwykle przydatna, gdy na ekranie mamy wiele otwartych okien i chcemy je szybko zminimalizować, pozostawiając wyłącznie jedno.

W takim przypadku wystarczy przytrzymać interesujące nas okno lewym przyciskiem myszki, a następnie nim wstrząsnąć. W efekcie cała reszta zostanie zminimalizowana. Ponowne wstrząśnięcie przywróci poprzednie okna.



### Podziel okna na ćwiartki

Kolejna przydatna funkcja, której początków należy upatrywać w Windows 7, choć w Dziesiątce została usprawniona. Ponownie dotyczy ona zarządzania otwartymi oknami. Jeżeli chcemy wyświetlić okno folderu, przeglądarki lub aplikacji na połowie ekranu, wystarczy je przeciągnąć do lewej lub prawej krawędzi ekranu. Zajmie ona dokładnie połowę dostępnej przestrzeni, dzięki czemu z drugiej strony będziemy mogli umieścić kolejną.

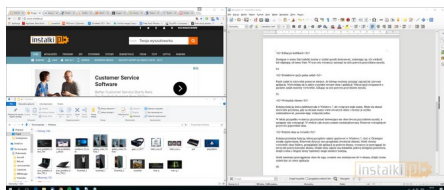
Jeżeli natomiast przeciągniemy okno do rogu, zostanie ono zmniejszone do 1/4 ekranu. W takim przypadku zmieścimy aż cztery aplikacje.

## 10 ukrytych funkcji systemu Windows 10

Wpisany przez Wojtek Onysków

Wtorek, 30 Maj 2017 14:30 - Zmieniony Poniedziałek, 18 Czerwiec 2018 09:44

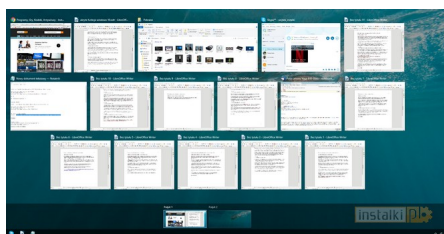
---



### Korzystaj z wirtualnych pulpitów

W Windows 10 zaimplementowana została funkcja wirtualnych pulpitów, która pozwala lepiej rozplanować swoją pracę. Na jednym pulpicie możemy np. umieścić wszystkie aplikacje związane z edycją tekstu, a na innym przeglądarki internetowe, dzięki czemu zapobiegniemy chaosowi.

Pomiędzy pulpitemi można się szybko przełączać za pomocą przycisku umieszczonego zaraz obok menu Start i wyszukiwarki. Jeżeli jednak posiadamy już stworzone wirtualne pulpity, możemy skorzystać ze skrótu klawiszowego Windows + Ctrl + strzałka w lewo lub prawo.

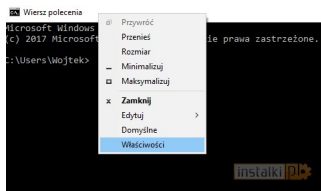


Warto dodać, że wirtualne pulpity można usuwać. Uruchomione na nich aplikacje nie zostaną zamknięte. Zamiast tego zostaną przeniesione do pierwszego pulpitu.

### Przezroczysty wiersz poleceń

Wiersz polecenia to miejsce, w którym czas spędzają bardziej zaawansowani użytkownicy systemu Windows. W Dziesiątce ekran ten, który domyślnie jest czarny, można nieco dostosować, zmieniając jego transparentność.

W tym celu otwieramy wiersz poleceń, a następnie klikamy prawym przyciskiem na jego pasku. Wybieramy „Właściwości”.

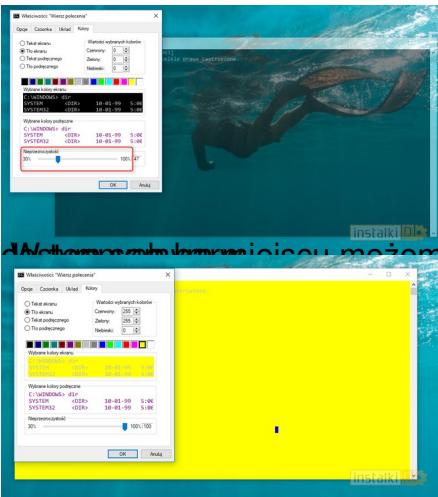


Na zakładce kolory korzystamy z suwaka nieprzezroczystości. Dzięki temu sprawimy, że będzie on przezroczysty.

# 10 ukrytych funkcji systemu Windows 10

Wpisany przez Wojtek Onysków

Wtorek, 30 Maj 2017 14:30 - Zmieniony Poniedziałek, 18 Czerwiec 2018 09:44



Właściwości kolorów możemy też zmienić kolor tła wiersza polecenia, wybierając jedną z