

Jak wyłączyć logowanie hasłem w Windows 10?

Wpisany przez Wojtek Onysków

Poniedziałek, 20 Luty 2017 14:37 - Zmieniony Poniedziałek, 20 Luty 2017 14:49

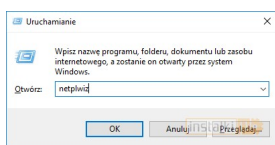


Przyspieszamy start systemu. {reklama-artykuł}

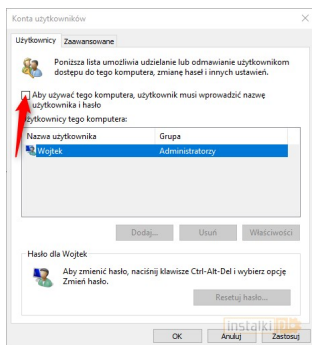
Korzystanie z konta Microsoftu w [Windows 10](#) jest wygodne. Za jego pomocą można szybko synchronizować swoje pliki czy chociażby pobierać aplikacje z Windows Store.

Irytującym elementem posiadania takiego konta jest jednak konieczność wpisywania hasła za każdym razem, gdy logujemy się do systemu. Na szczęście można to wyłączyć. W tym poradniku wyjaśniamy, jak tego dokonać.

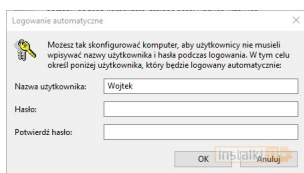
1. Będąc zalogowanym do systemu naciskamy kombinację klawiszy **Windows + R**, a następnie wpisujemy **netplwiz**



2. Wyświetli nam się okno ze wszystkimi profilami użytkowników. Odznaczamy opcję zlokalizowaną u góry i klikamy zastosuj.



3. System poprosi nas o wprowadzenie obecnego hasła. Podajemy je i zatwierdzamy.



Gotowe. Od tej pory system nie będzie od nas wymagać wprowadzania hasła, a jednocześnie będzie się logować na konto Microsoftu.